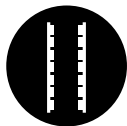


# 高精度色彩雾度仪YH1810

——专为雾度测量而生



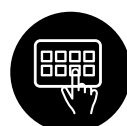
双阵列硅光电  
二极管感应器



光谱显示



凹面光栅分光



7in彩色触摸屏

开放式测量区域,可竖立、卧式测试。在玻璃加工、塑料加工、薄膜、显示屏加工、  
包装行业、液体药液分析等方面均有着广泛应用。

## 一、仪器展示



## 二、仪器简介

YH1810色彩雾度计可轻松实现ASTM D1003 非补偿法、ISO 13468补偿法，全透光率、雾度测试，清晰度测试，通过精密凹面光栅和256像元CMOS探测器可精确采集透射样品的透过率曲线，精准输出透射样品的各种色度数据，可实现高精度和可重复的透光率、雾度和色度数据测量。

## 三、仪器特点

### 1、双标准ISO & ASTM

能够满足不同用户的测试标准要求，符合标准:ASTM D1003/1044, ISO 13468, ISO 14782, GB/T 2410, JJF 1303-2011, CIE 15.2, GB/T 3978, ASTM E308, JIS K7105, JIS K7361, JIS K 7136



## 2、多种观测光源

YH1810色彩雾度计提供CIE LAB, XYZ, Yxy, LCh, s-RGB,  $\beta_{xy}$ 颜色空间, 以及 D65, A, C, D50, D55, D75, F1, F2, F3, F4, F5, F6, F7, F8, F9, F10, F11, F12, CWF, DLF, TL83, TL84, TPL5, U30多种观测光源, 可以满足不同测量条件下的特殊测量需求。



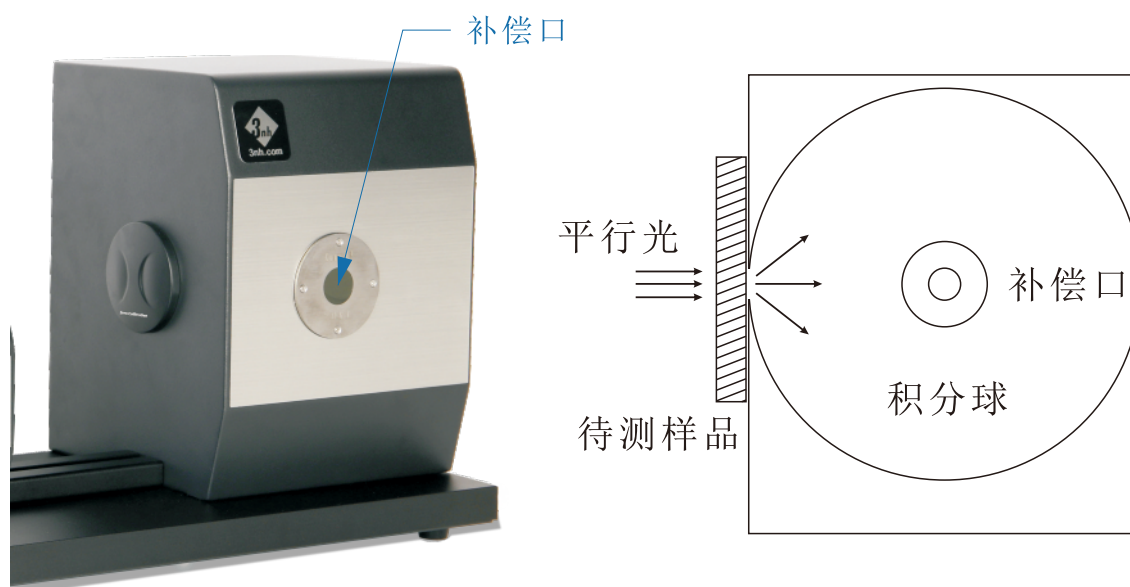
## 3、易操作, 测量更快更准

YH1810色彩雾度计配置大尺寸触摸操作屏, 操作简单方便, 采用256像元双阵列CMOS图像感应器可实现高精度和可重复的透射率和雾度测量。USB数据输出装置, 可与实验室系统对接。



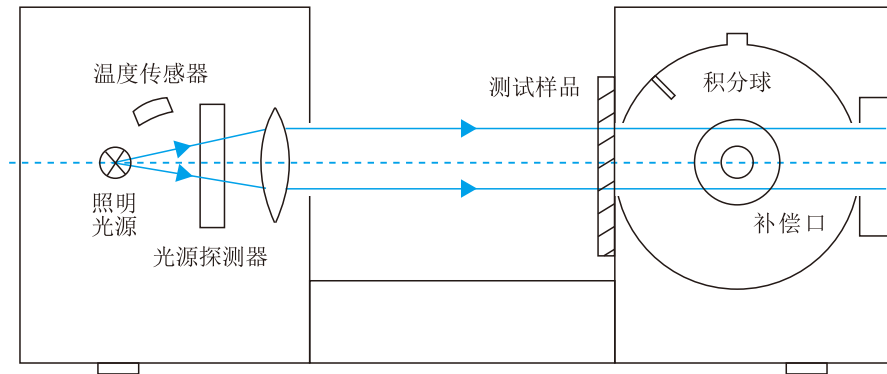
## 4、带补偿口, 让测量数据更准确

满足ASTM D1003 非补偿法、ISO 13468补偿法, 全透光率、雾度测试、清晰度测试, 提供更准确的测试结果



## 5、动态测量

独立光源探测器和温度传感器，时刻监控光源和环境变化，确保测试数据可靠。



## 6、测量方便, 样品适应广

开放测量区域，可竖立、卧式测试，适应更多被测样品。



竖立测试



卧式测试

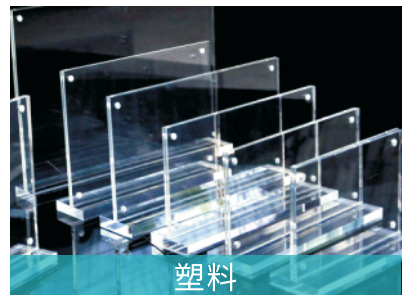
## 7、品质管理软件

提供强大的雾度、色彩、透光率测量分析软件，适用于各个行业的品质监控和雾度、透光率和颜色数据表格化管理。将用户的管理在PC电脑端数据化，比较雾度、透光率和颜色差别、生成测试报告表格，方便客户定制化和管理工作。



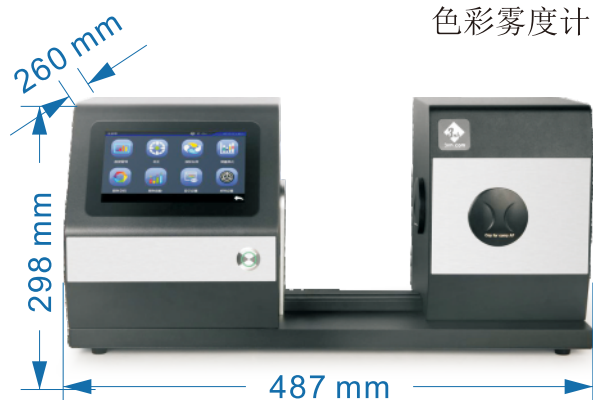
## 四、应用领域

YH1810色彩雾度计在玻璃加工、塑料加工、薄膜、显示屏加工、包装行业、液体药液分析等方面均有广泛应用。



## 五、装箱清单

### 【标配件】



电源适配器



USB线



说明书



校准盖



测量口径

Φ20mm/Φ15mm  
Φ8mm/Φ4mm  
(选择单一口径)



擦拭布



合格证/保修卡



电脑软件(官网下载)

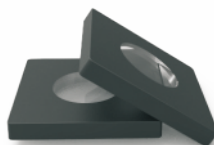
### 【选配件】



微型打印机



测试夹具



标准雾度片



脚踏开关

## 六、产品参数

产品型号:	YH1810
照明方式:	透射:0/D(平行光照明,漫反射接收)
符合标准:	ASTM D1003/1044,ISO 13468,ISO 14782,GB/T 2410,JJF 1303-2011, CIE 15.2,GB/T 3978,ASTM E308,JIS K7105,JIS K7361,JIS K7136
积分球尺寸:	Φ154mm
照明光源:	400-700nm组合LED光源(波长可扩展定制)
分光方式:	凹面光栅
感应器:	256像元双阵列CMOS图像感应器
测量波长范围:	400~700nm(波长可扩展定制)
波长间隔:	10nm
半带宽:	10nm
透过率测定范围:	0-100%
测量孔径:	Φ20mm/Φ15mm/Φ8mm/Φ4mm(选择单一口径)
样品尺寸:	厚度小于105mm
颜色空间:	CIE LAB,XYZ,Yxy,LCh,s-RGB,βxy
色差公式:	$\Delta E^*ab, \Delta E^*94, \Delta E^*cmc(2:1), \Delta E^*cmc(1:1), \Delta E^*00$
其他色度指标:	雾度(ASTM D1003/1044,ISO 13468),透过率T(ISO),透过率T(ASTM),清晰度 WI(ASTM E313,CIE/ISO,AATCC,Hunter),YI(ASTM D1925,ASTM 313),吸光度,钴铂指数,Gardner指数
观察者角度:	2°/10°
观测光源:	D65,A,C,D50,D55,D75,F1,F2,F3,F4,F5,F6,F7,F8,F9,F10,F11,F12,CWF,DLF,TL83,TL84,TPL5,U30
显示:	光谱图,样品色度值,色差值/图,色品图,颜色仿真,合格/不合格结果
测量时间:	约1.5s
雾度分辨率:	0.01单位
雾度重复性:	Φ20mm口径,小于0.05以内(仪器预热校正后,以间隔5s测试雾度约为30的标准雾度片30次标准偏差)
台间差:	Φ20mm口径,小于0.4以内(仪器预热校正后,以间隔5s测试雾度标准雾度片与基准数值的标准偏差)
尺寸:	长X宽X高=487x260x298mm
重量:	约8.0kg
供电方式:	直流24V,3A电源适配器供电
照明光源寿命:	5年大于300万次测量
显示屏:	TFT 真彩 7inch,电容触摸屏
接口:	USB,打印串口,蓝牙
存储数据:	标样5000条,试样30000条
语言:	简体中文,繁体中文,English
操作温度范围:	0-40°C(32-104°F)
存储温度范围:	-20-50°C(-4-122°F)
标准附件:	电源适配器、说明书、品质管理软件(官网下载)、数据线、0%校正盒、测量口径
可选附件:	微型打印机、测试夹具、标准雾度片、脚踏开关

全国统一服务热线: 400 888 5135

北京 / 上海 / 深圳 / 苏州 / 杭州 / 重庆 / 武汉 等全国二十多个办事处,详见官网

测色  
仪器

找

三恩时

对色  
灯箱

找

天友利

图像  
检测

找

赛麦吉

广东三恩时智能科技有限公司

地址:广州市增城区新城大道400号低碳总部园B33栋6-8层

电话:020-82880288

邮箱:3nh@3nh.com

网址:www.3nh.com



三恩时(3nh),天友利(TILO),赛麦吉(SINE IMAGE),赛斯拜克(SINESPEC)均是本公司注册商标